

令和6年度版

東久留米市立第一小学校

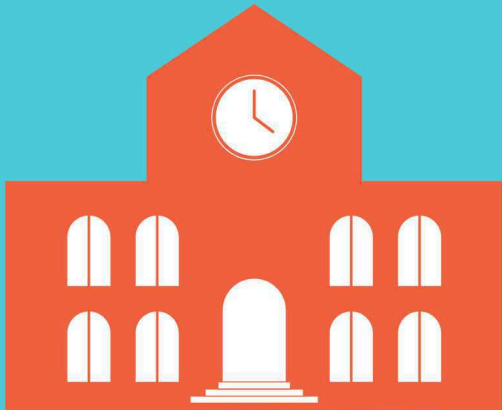
PTAのしおり

- ・ 東久留米市立第一小学校PTAについて
 - ・ 本部役員の仕事内容
-

令和6年5月作成

東久留米市立第一小学校 PTAについて

会員は、PTA活動に賛同し、
加入の意思を示して入会届を提出済みの
東久留米市立第一小学校に在籍する
児童の保護者と教職員です。



☆入会期間は在籍するお子さんが卒業するまでとなります。
(退会のお申し出がない限りは卒業まで毎年自動で継続入会となります)

☆退会のお申し出は年度の途中でもできます。
(但し、会費のご返金はできかねますのでご了承ください)

【PTA組織概要】

- 総会(第一小学校PTA会員)
- 執行役員会(学校長・本部役員)
- 統括代表(副校長)
- ◎校内部(本部役員)
- ◎校外部(本部役員)
- ◎会計・会計監査(各2名ずつ)

※本部役員の人数は毎年流動的に変動します(立候補者数による)

一家庭
年間1,000円の
会費により
PTA活動が
支えられています。

《各会議の内容説明》

●総会●

PTA全会員で構成される最高議決機関で、
毎年1回・4月に開きます。
前年度の活動報告、新年度役員・決算の承認、
予算・行事計画の審議など、重要な事柄を決めます。

●役員会●

各学期に1回程度、代表が議長となって
本部役員を招集し、PTAの総括的活動と
各部行事計画・報告などをおこないます。

●特別委員会●

現行のPTA組織のほかに必要が生じたとき、
役員会の承認を得たうえで設置することができます。

●予算委員会●

次年度予算を策定し、検討する委員会です。
代表・会計、また特別委員会がある場合は
その代表で構成されます。
この委員会で策定された予算は、
総会で承認されたうえで実行に移されます。

【本部役員特典】
卒業式に優先席が
設けられます

本部役員を、
引き受けると
お子さんが何名
いらっしやっても
全員分優先されます

【ボランティア】
アプリを通じて
PTA会員は
校内行事などの
ボランティアに
応募できます

保護者同士の
交流がうまくたり
日頃は見られない
お子さんの様子を
見ることが
できたりします



本部役員の仕事内容

本部役員は、役員会への出席のほか必要に応じて各専門部会や会議に出席します。PTA主催のイベントや、学校行事のボランティアを行います。

アプリを通じて応募して下さったボランティアの方々にご協力いただき、内容の見直しを図り、本部役員の業務の大幅削減に取り組んでいます。

できるときに
できる人が
できることを

学校と本部役員、ボランティアが協力し、子どもたちの学校生活をサポートします

本部役員が連携して活動を主導し、全体をフォローします！
※今年度は、本部役員5名で協力して分担します。

校内部

- ・PTA NEWS発行
- ・学校評議員会に出席
- ・PTA保険の加入手続き
- ・新1年生・転入生にしおりや会則等配布

校外部

- ・スマイル会や青少協、市役所など地域と連携した活動を行う
- ・子どもたちの安全な学校生活を守るため、パトロールや通学路点検などを主導。

会計

(会計監査)

- ・会費の管理・事務、収支の記録と報告
- ・次年度予算案の作成、本年度決算書の作成
- ・翌年は「監査」として給食費監査に出席
- ・前期・後期の会計監査を行い、結果を総会で報告

庶務ほか 連携業務

- ・庶務業務(施設予約、役員会会場設営、備品補充、ベルマーク集計など)
- ・学校給食運営協議会の出席
- ・次年度本部役員選出に係る業務
- ・新1年生説明会準備
- ・総会・臨時総会準備
- ・ボランティアの募集

組織のさらなる
スリム化を
目指します

- ・本部役員は、PTA会員の声がそれぞれの会合に反映されるよう努めます。
- ・やむを得ず役員会を欠席する場合は予め連絡し、後日会議の内容をオンライン等で共有しています。
- ・特定の政党、宗教、思想に偏ることなく、また営利を目的とした言動はしません。